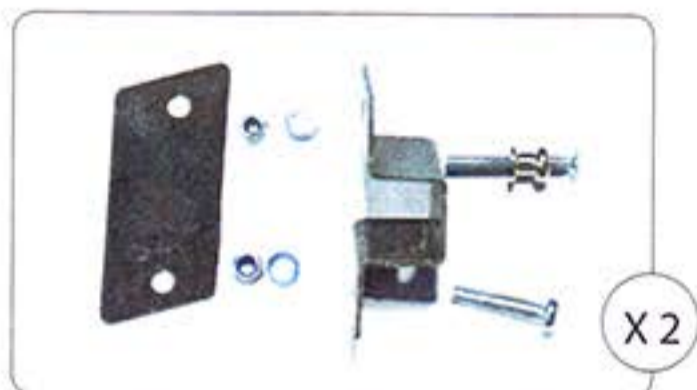




# Monteringsanvisning rygg og skjerm

## Norpulken Barnepulk

### Montering av skjermfestene



Til skjermfestene trenger du 2 stk. vinkler, 2 stk. festeplater, 2 stk. kalesjeknapper, 2 stk. bolt med skive og låsemuttere.



Tre inn skruene fra utsiden av pulken, bolten med kalesjeknapp skal sitte fremst på pulken.

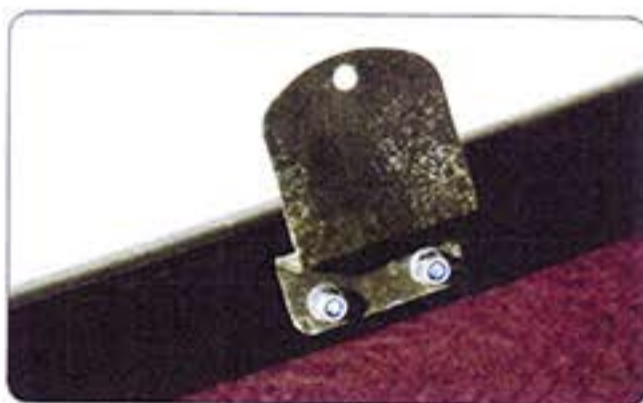
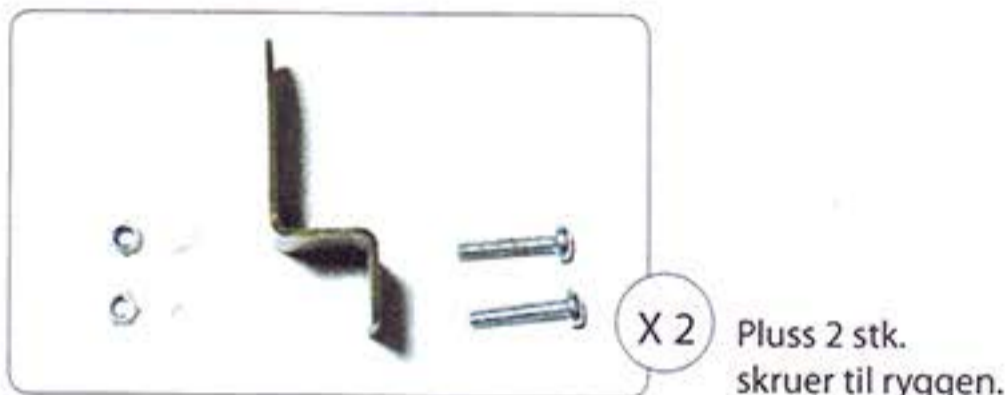


Sett festeplaten på innsiden.



Sett skjermfestet utenpå festeplaten. Skru fast med skiver og låsemuttere. Skjermfestet skal skrå bakover. De er merket med H og V.

### Montering av rygg



Fest begge brakettene til de ferdigborede hullene som vist på bildet. Skruene føres gjennom skroget fra utsiden, med brakettene på innsiden av pulken. Skru fast med skive og mutter.



Skru ryggen fast med en skruer på hver side inn i mutteren/platen som sitter fast i ryggen. Legg ryggen litt bakover når den blir montert, slik at reguleringen blir riktig.